



Муниципальное образование город Иваново

**СХЕМА ТЕПЛОСНАБЖЕНИЯ
МУНИЦИПАЛЬНОГО ОБРАЗОВАНИЯ
Г. ИВАНОВО
НА ПЕРИОД ДО 2035 ГОДА
(актуализация на 2026 г.)**

Том 2. Обосновывающие материалы

Глава 15. Реестр единых теплоснабжающих организаций

ШИФР 002.37.1.СТ-ОМ.015.000

Москва, 2025 г.

Состав документов

Наименование документа	ШИФР
Схема теплоснабжения МО г. Иваново на период до 2035 года. Том 1. Утверждаемая часть	002.37.1.СТ-УЧ.001.00
Схема теплоснабжения МО г. Иваново на период до 2035 года. Том 2. Обосновывающие материалы	
Глава 1. Книга 1. Существующее положение в сфере производства, передачи и потребления тепловой энергии для целей теплоснабжения (части 1-4)	002.37.1.СТ-ОМ.001.01
Глава 1. Книга 2. Существующее положение в сфере производства, передачи и потребления тепловой энергии для целей теплоснабжения (части 5-7)	002.37.1.СТ-ОМ.001.02
Глава 1. Книга 3. Существующее положение в сфере производства, передачи и потребления тепловой энергии для целей теплоснабжения (части 8-13)	002.37.1.СТ-ОМ.001.03
Глава 2. Существующее и перспективное потребление тепловой энергии на цели теплоснабжения	002.37.1.СТ-ОМ.002.00
Глава 3. Электронная модель системы теплоснабжения	002.37.1.СТ-ОМ.003.00
Глава 4. Существующие и перспективные балансы тепловой мощности источников тепловой энергии и тепловой нагрузки потребителей	002.37.1.СТ-ОМ.004.00
Глава 5. Мастер-план развития систем теплоснабжения	002.37.1.СТ-ОМ.005.00
Глава 6. Существующие и перспективные балансы производительности водоподготовительных установок и максимального потребления теплоносителя теплопотребляющими установками потребителей, в том числе в аварийных режимах	002.37.1.СТ-ОМ.006.00
Глава 7. Предложения по строительству, реконструкции, техническому перевооружению и (или) модернизации источников тепловой энергии	002.37.1.СТ-ОМ.007.00
Глава 8. Предложения по строительству, реконструкции и (или) модернизации тепловых сетей	002.37.1.СТ-ОМ.008.00
Глава 9. Предложения по переводу открытых систем теплоснабжения (горячего водоснабжения) в закрытые системы горячего водоснабжения	002.37.1.СТ-ОМ.009.00
Глава 10. Перспективные топливные балансы	002.37.1.СТ-ОМ.010.00
Глава 11. Оценка надежности теплоснабжения	002.37.1.СТ-ОМ.011.00
Глава 12. Обоснование инвестиций в строительство, реконструкцию, техническое перевооружение и (или) модернизацию	002.37.1.СТ-ОМ.012.00
Глава 13. Индикаторы развития систем теплоснабжения	002.37.1.СТ-ОМ.013.00
Глава 14. Ценовые (тарифные) последствия	002.37.1.СТ-ОМ.014.00
Глава 15. Реестр единых теплоснабжающих организаций	002.37.1.СТ-ОМ.015.00
Глава 16. Реестр мероприятий схемы теплоснабжения	002.37.1.СТ-ОМ.016.00
Глава 17. Замечания и предложения к проекту схемы теплоснабжения	002.37.1.СТ-ОМ.017.00

Наименование документа	ШИФР
Глава 18. Сводный том изменений, выполненных в доработанной и (или) актуализированной схеме теплоснабжения	002.37.1.СТ-ОМ.018.00
Глава 19. Оценка экологической безопасности теплоснабжения	002.37.1.СТ-ОМ.019.00

Содержание

1	Введение.....	7
1.1	Общие положения о единой теплоснабжающей организации и порядке присвоения статуса ЕТО.....	7
1.2	Задачи разработки обоснования предложений по определению единой теплоснабжающей организации при выполнении актуализации схемы теплоснабжения.....	8
2	Реестр систем теплоснабжения, содержащий перечень теплоснабжающих организаций, действующих в каждой системе теплоснабжения, расположенных в границах поселения, городского округа, города федерального значения	10
3	Реестр единых теплоснабжающих организаций, содержащий перечень систем теплоснабжения, входящих в состав единой теплоснабжающей организации.....	13
4	Изменения в зонах действия ЕТО, произошедшие с последнего утверждения.....	19
5	Основания, в том числе критерии, в соответствии с которыми теплоснабжающей организации присвоен статус единой теплоснабжающей организации.....	27
6	Заявки теплоснабжающих организаций на присвоение статуса единой теплоснабжающей организации	44
7	Описание границ зон деятельности единой теплоснабжающей организации (организаций)	45

Перечень таблиц

Табл. 2.1. Реестр систем теплоснабжения на территории города Иваново	10
Табл. 3.1. Реестр единых теплоснабжающих организаций, содержащий перечень систем теплоснабжения, входящих в состав единой теплоснабжающей организации (актуализация на 2026 год)	14
Табл. 4.1. Анализ изменений в границах систем теплоснабжения и утвержденных зон деятельности ЕТО.....	20
Табл. 5.1. Сравнительный анализ критериев определения ЕТО в системах теплоснабжения на территории города Иваново	32
Табл. 7.1. Описание границ зон деятельности единой теплоснабжающей организации (организаций)	47

Перечень рисунков

Рис. 7.1. Зона деятельности ЕТО №1 ПАО «Т Плюс»	46
---	----

1 Введение

1.1 Общие положения о единой теплоснабжающей организации и порядке присвоения статуса ЕТО

Понятие «Единая теплоснабжающая организация» введено Федеральным законом от 27.07.2010 № 190-ФЗ «О теплоснабжении» (ред. от 29.07.2018).

В соответствии со ст. 2 единая теплоснабжающая организация определяется в схеме теплоснабжения.

Статус единой теплоснабжающей организации (далее ЕТО) присваивается теплоснабжающей организации при утверждении схемы теплоснабжения поселения, городского округа, города федерального значения решением:

- федерального органа исполнительной власти, уполномоченного на реализацию государственной политики в сфере теплоснабжения, – в отношении городских поселений, городских округов с численностью населения, составляющей 500 тыс. человек и более, а также городов федерального значения;
- главы местной администрации городского поселения, главы местной администрации городского округа – в отношении городских поселений, городских округов с численностью населения, составляющей менее 500 тыс. человек;
- главы местной администрации муниципального района – в отношении сельских поселений, расположенных на территории соответствующего муниципального района, если иное не установлено законом субъекта Российской Федерации.

В соответствии с постановлением Правительства РФ от 22.02.2012 № 154 «О требованиях к схемам теплоснабжения, порядку их разработки и утверждения» (ред. от 16.03.2019) в схеме теплоснабжения должен быть разработан раздел, содержащий обоснование решения о присвоении статуса единой теплоснабжающей организации, который должен содержать обоснование соответствия предлагаемой к определению в качестве единой теплоснабжающей организации критериям единой теплоснабжающей организации, установленным в Правилах организации теплоснабжения, утверждаемых Правительством Российской Федерации.

Критерии, порядок присвоения статуса единой теплоснабжающей организации и требования к ее деятельности установлены постановлением Правительства РФ от 08.08.2012 № 808 «Об организации теплоснабжения в Российской Федерации и о внесении изменений в некоторые акты Правительства Российской Федерации» (ред. от 14.02.2020).

Правила организации теплоснабжения, утвержденные постановлением Правительства РФ от 08.08.2012 № 808, устанавливают следующие критерии присвоения статуса единой теплоснабжающей организации:

- владение на праве собственности или ином законном основании источниками тепловой энергии с наибольшей рабочей тепловой мощностью и (или) тепловыми сетями с наибольшей емкостью в границах зоны деятельности единой теплоснабжающей организации;
- размер собственного капитала;

- способность в лучшей мере обеспечить надежность теплоснабжения в соответствующей системе теплоснабжения.

Рабочая мощность источника тепловой энергии – средняя приведенная часовая мощность источника тепловой энергии, определяемая по фактическому полезному отпуску источника тепловой энергии за последние 3 года работы.

Емкость тепловых сетей – произведение протяженности всех тепловых сетей, принадлежащих организации на праве собственности или ином законном основании, на средневзвешенную площадь поперечного сечения данных тепловых сетей.

В соответствии с постановлением Правительства РФ от 22.10.2012 № 1075 «О ценообразовании в сфере теплоснабжения» (ред. от 26.04.2019) единая теплоснабжающая организация поставляет тепловую энергию (мощность) по единому тарифу всем потребителям, находящимся в зоне ее деятельности и относящимся к одной категории (группе) потребителей.

Единые тарифы на тепловую энергию (мощность) не применяются в отношении потребителей:

- которые заключили договор теплоснабжения по ценам, определенным соглашением сторон в отношении объема, предусмотренного таким договором, в соответствии с Федеральным законом «О теплоснабжении»;
- которые заключили долгосрочный договор теплоснабжения с применением долгосрочного тарифа в отношении объема, предусмотренного таким договором;
- в случае, предусмотренном ч. 9 ст.23 Федерального закона «О теплоснабжении».

1.2 Задачи разработки обоснования предложений по определению единой теплоснабжающей организации при выполнении актуализации схемы теплоснабжения

Правила организации теплоснабжения, утвержденные постановлением Правительства РФ от 08.08.2012 № 808, предусматривают следующие случаи изменения границ зоны деятельности единой теплоснабжающей организации:

- расширение зоны деятельности при подключении новых потребителей, источников тепловой энергии или тепловых сетей, находящихся вне границ утвержденной в схеме теплоснабжения зоны деятельности ЕТО;
- расширение зоны деятельности при технологическом объединении систем теплоснабжения (зон действия источников тепловой энергии, не связанных между собой на момент утверждения границ зоны деятельности ЕТО);
- сокращение или ликвидация зоны деятельности при отключении потребителей, источников тепловой энергии или тепловых сетей, находящихся в границах утвержденной в схеме теплоснабжения зоны деятельности ЕТО (в том числе при технологическом объединении/разделении систем теплоснабжения);

- образование новой зоны деятельности ЕТО при технологическом объединении/разделении систем теплоснабжения;
- образование новой зоны деятельности ЕТО при вводе в эксплуатацию новых источников тепловой энергии;
- утрата статуса ЕТО на основаниях, приведенных в Правилах организации теплоснабжения.

Сведения об изменении границ зоны деятельности единой теплоснабжающей организации, а также сведения о присвоении другой организации статуса единой теплоснабжающей организации подлежат внесению в схему теплоснабжения при ее актуализации (в соответствии с Правилами организации теплоснабжения).

Задача разработки данного раздела схемы теплоснабжения при выполнении актуализации состоит в обновлении и корректировке сведений о границах ЕТО, а также в уточнении и актуализации данных о теплоснабжающих организациях, осуществляющих деятельность в каждой системе теплоснабжения.

2 Реестр систем теплоснабжения, содержащий перечень теплоснабжающих организаций, действующих в каждой системе теплоснабжения, расположенных в границах поселения, городского округа, города федерального значения

Реестр систем теплоснабжения, содержащий перечень теплоснабжающих организаций, действующих в каждой системе теплоснабжения, с указанием объектов, находящихся в обслуживании каждой теплоснабжающей организации, приведен в Табл. 2.1.

Анализ Табл. 2.1 показывает, что реестр систем теплоснабжения города Иваново включает 56 систем теплоснабжения. При этом самой крупной системой теплоснабжения, охватывающей все 4 округа города, является система теплоснабжения №1 от источников комбинированной выработки тепловой и электрической энергии – Ивановских ТЭЦ-2 и ТЭЦ-3, принадлежащих единой теплоснабжающей организации ПАО «Т Плюс».

Табл. 2.1. Реестр систем теплоснабжения на территории города Иваново

№ Сист. тепло-снаб.	Наименование источников тепловой энергии в системе теплоснабжения	Теплоснабжающие (теплосетевые) организации в границах системы теплоснабжения	Объекты систем теплоснабжения в обслуживании теплоснабжающей (теплосетевой) организации	Вид имущественного права
1	ИвТЭЦ-2, ИвТЭЦ-3	ПАО «Т Плюс»	источники, сети	собственность
		АО «ИвГТЭ»	сети	аренда, собственность
		АО «ИвГТЭ»	источник, сети	Собственность, хоз. ведение
2	котельная № 2	АО «ИвГТЭ»	источник, сети	Собственность, хоз. ведение
3	котельная № 3	АО «ИвГТЭ»	источник, сети	Собственность, хоз. ведение
4	котельная № 10	АО «ИвГТЭ»	источник, сети	Собственность, хоз. ведение
5	котельная № 17	АО «ИвГТЭ»	источник, сети	Собственность, хоз. ведение
6	котельная № 18	АО «ИвГТЭ»	источник, сети	Собственность, хоз. ведение
7	котельная № 19	АО «ИвГТЭ»	источник, сети	Собственность, хоз. ведение
8	котельная № 23	АО «ИвГТЭ»	источник, сети	Собственность, хоз. ведение
9	котельная № 24	АО «ИвГТЭ»	источник, сети	Собственность, хоз. ведение
10	котельная № 25	АО «ИвГТЭ»	источник, сети	Собственность, хоз. ведение
11	котельная № 30	АО «ИвГТЭ»	источник, сети	Собственность, хоз. ведение
12	котельная № 31	АО «ИвГТЭ»	источник, сети	Собственность, хоз. ведение
13	котельная № 33	АО «ИвГТЭ»	источник, сети	Собственность, хоз. ведение
14	котельная № 35	АО «ИвГТЭ»	источник, сети	Собственность, хоз. ведение
15	котельная № 37	АО «ИвГТЭ»	источник, сети	Собственность, хоз. ведение
16	котельная № 39	АО «ИвГТЭ»	источник, сети	Собственность, хоз. ведение

№ Сист. тепло-снаб.	Наименование источников тепловой энергии в системе теплоснабжения	Теплоснабжающие (теплостетевые) организации в границах системы теплоснабжения	Объекты систем теплоснабжения в обслуживании теплоснабжающей (теплостетевой) организации	Вид имущественного права
17	котельная № 41	АО «ИвГТЭ»	источник, сети	Собственность, хоз. ведение
18	котельная № 43	АО «ИвГТЭ»	источник, сети	Собственность, хоз. ведение
19	котельная № 44	АО «ИвГТЭ»	источник, сети	Собственность, хоз. ведение
20	котельная № 45	АО «ИвГТЭ»	источник, сети	Собственность, хоз. ведение
21	котельная № 46	АО «ИвГТЭ»	источник, сети	Собственность, хоз. ведение
22	Котельная АО «Железобетон»	АО «Железобетон»	Источник, сети	собственность
		АО «ИвГТЭ»	сети	хоз. ведение
23	Котельная АО «ИСМА»	АО «ИСМА»	Источник, сети	собственность
		АО «ИвГТЭ»	сети	хоз. ведение
24	Котельная АО «Владгазкомпания»	АО «Владгазкомпания»	источник	собственность
		АО «ИвГТЭ»	сети	хоз. ведение
25	Котельная АО «Ивхимпром»	АО «Ивхимпром»	источник	Собственность
		АО «ИвГТЭ»	сети	хоз. ведение
26	Котельная ООО «Система Альфа»	ООО «Система Альфа»	Источник	аренда
		АО «ИвГТЭ»	сети	хоз. ведение
		ЗАО «УП ЖКХ»	сети	Собственность
27	Котельная по адресу ул. Окуловой 74б	ПАО «Т Плюс»	источник, сети	Концессионное соглашение
		АО «ИвГТЭ»	сети	хоз. ведение
29	Котельная РЖД Северная Дирекция по тепловодоснабжению - структурное подразделение Центральной дирекции по тепловодоснабжению - филиала ОАО «РЖД», ст. Иваново-Сортировочная)	ОАО «РЖД»	Источник, сети	собственность
		АО «ИвГТЭ»	сети	хоз. ведение
30	Котельная ООО «Альянс-Профи»	ООО «Альянс-Профи»	Источник, сети	собственность
		АО «ИвГТЭ»	сети	хоз. ведение
31	Котельная ООО «ИЭК-1»	ООО «ИЭК-1»	Источник	собственность
		АО «ИвГТЭ»	сети	хоз. ведение
32	Котельная № 48 АО «ИвГТЭ» ул. Революционная 78г.	АО «ИвГТЭ»	источник	собственность
		ООО «Теплоинвест»	сети	хоз. ведение
		АО «ИвГТЭ»	сети	хоз. ведение
33	БМК СОШ №14 ул. Апрельская, у д. 3.	ООО «СТС»	Источник, сети	собственность
34	Котельная ООО «СТС»	ООО «СТС»	источник	собственность
		АО «ИвГТЭ»	сети	хоз. ведение
35	Котельная ООО «ТДЛ Энерго»	ООО «ТДЛ Энерго»	Источник, сети	собственность
		АО «ИвГТЭ»	сети	хоз. ведение
36	Котельная ПАО «Россети Центр и Приволжье» филиал Ивэнерго	ПАО «Россети Центр и Приволжье» филиал Ивэнерго	Источник, сети	собственность
		АО «ИвГТЭ»	сети	хоз. ведение
37	Котельная ИГЭУ (ФГБОУ ВО «Ивановский государственный университет»)	ФГБОУ ВО «Ивановский государственный университет»	источник, сети	собственность
		АО «ИвГТЭ»	сети	хоз. ведение
38		ФГБУ «ЦЖКУ» Минобороны России»	источник, сети	собственность

№ Сист. тепло-снаб.	Наименование источников тепловой энергии в системе теплоснабжения	Теплоснабжающие (теплосетевые) организации в границах системы теплоснабжения	Объекты систем теплоснабжения в обслуживании теплоснабжающей (теплосетевой) организации	Вид имущественного права
	Котельная № 33 (ФГБУ «ЦЖКУ» Минобороны России)	АО «ИвГТЭ»	сети	хоз. ведение
39	Котельная № 42 (ФГБУ «ЦЖКУ» Минобороны России)	ФГБУ «ЦЖКУ» Минобороны России	источник, сети	собственность
		АО «ИвГТЭ»	сети	хоз. ведение
	Котельная (БМК) для жилой зоны котельной № 42 (ПАО «Т Плюс») ул. 1-ая Балинская	ПАО «Т Плюс»	источник, сети	собственность
40	Котельная АО «Водоканал»	АО «Водоканал»	источник	собственность
		АО «ИвГТЭ»	сети	хоз. ведение
41	Котельная ООО «Теплоснаб-2010»	ООО «Теплоснаб-2010»	источник, сети	собственность
		АО «ИвГТЭ»	сети	хоз. ведение
42	Котельная № 10 (ФГБУ «ЦЖКУ» Минобороны России)	ФГБУ «ЦЖКУ» Минобороны России	источник, сети	собственность
43	Котельная № 11 (ФГБУ «ЦЖКУ» Минобороны России)	ФГБУ «ЦЖКУ» Минобороны России	источник, сети	собственность
44	АО «Владгазкомпания» – ул. Революционная 26, корп. 1	АО «Владгазкомпания»	источник, сети	собственность
45	АО «Владгазкомпания» – ул. Дальний Тупик 8	АО «Владгазкомпания»	источник, сети	собственность
46	ООО «Август Т» - ул. Дюковская 25	ООО «Август Т»	источник, сети	собственность
47	ООО «Август Т» - ул. Кузнецова, 67Б	ООО «Август Т»	источник, сети	собственность
48	ООО «Август Т» - мкр. Видный, д.4	ООО «Август Т»	источник, сети	собственность
57	ООО «Август Т» - мкр. Видный, д.1	ООО «Август Т»	источник, сети	собственность
49	ПАО «Россети Центр и Приволжье» филиал Ивэнерго	ПАО «Россети Центр и Приволжье» филиал Ивэнерго	источник, сети	собственность
50	Котельная ОАО «Ивановоглавснаб»	ОАО «Ивановоглавснаб»	источник, сети	собственность
51	Котельная ООО «Газпромнефть-Терминал»	ООО «Газпромнефть-Терминал»	источник, сети	собственность
52	Котельная АО «ПСК»	АО «ПСК»	источник, сети	собственность
53	Котельная МЧС (ФГБОУ ВО «Ивановская пожарно-спасательная академия»)	ФГБОУ ВО «Ивановская пожарно-спасательная академия»	источник, сети	собственность
54	Котельная ООО «ИнвестЭнерго»	ООО «ИнвестЭнерго»	источник, сети	аренда
55	Котельная НТК (ЗАО «Новая тепловая компания»)	ЗАО «Новая тепловая компания»	источник, сети	собственность
		ООО «Тепловые системы»	сети	аренда
56	Котельная ООО «Нордекс»	ООО «Нордекс»	источник	собственность
		ООО «Квартал»	сети	собственность

3 Реестр единых теплоснабжающих организаций, содержащий перечень систем теплоснабжения, входящих в состав единой теплоснабжающей организации

Реестр единых теплоснабжающих организаций, содержащий перечень систем теплоснабжения, входящих в состав единой теплоснабжающей организации, утверждаемый при текущей актуализации схемы теплоснабжения города Иваново (актуализация на 2026 год), приведен в Табл. 3.1.

Наиболее крупной ЕТО является Филиал «Владимирский» ПАО «Т Плюс», осуществляющий деятельность в 50-ти системах теплоснабжения.

Табл. 3.1. Реестр единых теплоснабжающих организаций, содержащий перечень систем теплоснабжения, входящих в состав единой теплоснабжающей организации (актуализация на 2026 год)

№ системы теплоснабжения	Наименование источников тепловой энергии в системе теплоснабжения	Теплоснабжающие (теплосетевые) организации в границах системы теплоснабжения	Объекты систем теплоснабжения в обслуживании теплоснабжающей (теплосетевой) организации	Вид имущественного права	№ зоны деятельности	Утвержденная ЕТО	Основание для присвоения статуса ЕТО
1	ИвТЭЦ-2 ИвТЭЦ-3	ПАО «Т Плюс»	источники, сети	собственность	1	ПАО «Т Плюс»	п. 6 Правил (в отношении одной зоны деятельности единой теплоснабжающей организации подана 1 заявка от лица, владеющего на праве собственности и иных законных основаниях источниками тепловой энергии и тепловыми сетями в соответствующей зоне деятельности единой теплоснабжающей организации)
		АО «ИвГТЭ»	сети	аренда, собственность			
2	котельная № 2	АО «ИвГТЭ»	источник, сети	Собственность, хоз. ведение			
3	котельная № 3	АО «ИвГТЭ»	источник, сети	Собственность, хоз. ведение			
4	котельная № 10	АО «ИвГТЭ»	источник, сети	Собственность, хоз. ведение			
5	котельная № 17	АО «ИвГТЭ»	источник, сети	Собственность, хоз. ведение			
6	котельная № 18	АО «ИвГТЭ»	источник, сети	Собственность, хоз. ведение			
7	котельная № 19	АО «ИвГТЭ»	источник, сети	Собственность, хоз. ведение			
8	котельная № 23	АО «ИвГТЭ»	источник, сети	Собственность, хоз. ведение			
9	котельная № 24	АО «ИвГТЭ»	источник, сети	Собственность, хоз. ведение			
10	котельная № 25	АО «ИвГТЭ»	источник, сети	Собственность, хоз. ведение			
11	котельная № 30	АО «ИвГТЭ»	источник, сети	Собственность, хоз. ведение			
12	котельная № 31	АО «ИвГТЭ»	источник, сети	Собственность, хоз. ведение			
13	котельная № 33	АО «ИвГТЭ»	источник, сети	Собственность, хоз. ведение			

№ системы тепло-снабжения	Наименование источников тепловой энергии в системе теплоснабжения	Теплоснабжающие (теплосетевые) организации в границах системы теплоснабжения	Объекты систем теплоснабжения в обслуживании теплоснабжающей (теплосетевой) организации	Вид имущественного права	№ зоны деятельности	Утвержденная ЕТО	Основание для присвоения статуса ЕТО
14	котельная № 35	АО «ИвГТЭ»	источник, сети	Собственность, хоз. ведение			
15	котельная № 37	АО «ИвГТЭ»	источник, сети	Собственность, хоз. ведение			
16	котельная № 39	АО «ИвГТЭ»	источник, сети	Собственность, хоз. ведение			
17	котельная № 41	АО «ИвГТЭ»	источник, сети	Собственность, хоз. ведение			
18	котельная № 43	АО «ИвГТЭ»	источник, сети	Собственность, хоз. ведение			
19	котельная № 44	АО «ИвГТЭ»	источник, сети	Собственность, хоз. ведение			
20	котельная № 45	АО «ИвГТЭ»	источник, сети	Собственность, хоз. ведение			
21	котельная № 46	АО «ИвГТЭ»	источник, сети	Собственность, хоз. ведение			
22	Котельная АО «Железобетон»	АО «Железобетон»	источник	собственность			
		АО «ИвГТЭ»	сети	хоз. ведение			
23	Котельная АО «ИСМА»	АО «ИСМА»	источник	собственность			
		АО «ИвГТЭ»	сети	хоз. ведение			
24	Котельная АО «Владгазкомпания»	АО «Владгазкомпания»	источник	собственность			
		АО «ИвГТЭ»	сети	хоз. ведение			
25	Котельная АО «Ивхимпром»	АО «Ивхимпром»	источник	Собственность			
		АО «ИвГТЭ»	сети	хоз. ведение			
26	Котельная ул. 23 Линия 18 ООО «Система Альфа»	ООО «Система Альфа»	источник	аренда			
		АО «ИвГТЭ»	сети	хоз. ведение			
		ЗАО «УП ЖКХ»	сети	Собственность			
27	Котельная по адресу ул. Окуловой 74б	ПАО «Т Плюс»	источник, сети	Концессионное соглашение			
		АО «ИвГТЭ»	сети	хоз. ведение			

№ системы теплоснабжения	Наименование источников тепловой энергии в системе теплоснабжения	Теплоснабжающие (теплосетевые) организации в границах системы теплоснабжения	Объекты систем теплоснабжения в обслуживании теплоснабжающей (теплосетевой) организации	Вид имущественного права	№ зоны деятельности	Утвержденная ЕТО	Основание для присвоения статуса ЕТО
29	Котельная РЖД (Северная Дирекция по тепловодоснабжению - структурное подразделение Центральной дирекции по тепловодоснабжению - филиала ОАО "РЖД", ст. Иваново-Сортировочная)	Северная Дирекция по тепловодоснабжению - структурное подразделение Центральной дирекции по тепловодоснабжению - филиала ОАО "РЖД", ст. Иваново-Сортировочная	источник	собственность			
		АО «ИВГТЭ»	сети	хоз. ведение			
30	Котельная ООО «Альянс-Профи»	ООО «Альянс-Профи»	источник	собственность			
		АО «ИВГТЭ»	сети	хоз. ведение			
31	Котельная ООО «ИЭК-1»	ООО «ИЭК-1»	источник	собственность			
		АО «ИВГТЭ»	сети	хоз. ведение			
32	Котельная № 48 АО «ИВГТЭ» ул. Революционная 78г.	АО «ИВГТЭ»	источник	аренда			
		ООО «Теплоинвест»	сети	хоз. ведение			
		АО «ИВГТЭ»	сети	хоз. ведение			
33	БМК СОШ №14 ул. Апрельская, у д. 3.	ООО «СТС»	Источник, сети	собственность			
34	Котельная ООО «СТС»	ООО «СТС»	источник	собственность			
		АО «ИВГТЭ»	сети	хоз. ведение			
35	Котельная ООО «ТДЛ Энерго»	ООО «ТДЛ Энерго»	источник	собственность			
		АО «ИВГТЭ»	сети	хоз. ведение			
36	ПАО «Россети Центр и Приволжье» филиал Ивэнерго	ПАО «Россети Центр и Приволжье» филиал Ивэнерго	источник	собственность			
		АО «ИВГТЭ»	сети	хоз. ведение			
37	Котельная ИГЭУ (ФГБОУ ВО «Ивановский государственный университет»)	ФГБОУ ВО «Ивановский государственный университет»	источник, сети	собственность			
		АО «ИВГТЭ»	сети	хоз. ведение			
38	Котельная № 33 (ФГБУ «ЦЖКУ» Минобороны России)	ФГБУ «ЦЖКУ» Минобороны России»	источник, сети	собственность			
		АО «ИВГТЭ»	сети	хоз. ведение			

№ системы тепло-снабжения	Наименование источников тепловой энергии в системе теплоснабжения	Теплоснабжающие (теплосетевые) организации в границах системы теплоснабжения	Объекты систем теплоснабжения в обслуживании теплоснабжающей (теплосетевой) организации	Вид имущественного права	№ зоны деятельности	Утвержденная ЕТО	Основание для присвоения статуса ЕТО
39	Котельная № 42 (ФГБУ «ЦЖКУ» Минобороны России)	ФГБУ «ЦЖКУ» Минобороны России»	источник, сети	собственность			
		АО «ИвГТЭ»	сети	хоз. ведение			
	Котельная (БМК) для жилой зоны котельной № 42 (ПАО «Т Плюс») ул. 1-ая Балинская	ПАО «Т Плюс»	источник, сети	собственность			
40	Котельная АО «Водоканал»	АО «Водоканал»	источник	собственность			
		АО «ИвГТЭ»	сети	хоз. ведение			
41	Котельная ООО «Теплоснаб-2010»	ООО «Теплоснаб-2010»	источник, сети	собственность			
		АО «ИвГТЭ»	сети	хоз. ведение			
42	Котельная № 10 (ФГБУ «ЦЖКУ» Минобороны России)	ФГБУ «ЦЖКУ» Минобороны России»	источник, сети	собственность			
43	Котельная № 11 (ФГБУ «ЦЖКУ» Минобороны России)	ФГБУ «ЦЖКУ» Минобороны России»	источник, сети	собственность			
44	АО «Владгазкомпания» – ул. Революционная 26, корп. 1	АО «Владгазкомпания»	источник, сети	собственность			
45	АО «Владгазкомпания» – ул. Дальний Тупик 8	АО «Владгазкомпания»	источник, сети	собственность			
46	ООО «Август Т» - ул. Дюковская 25	ООО «Август Т»	источник, сети	собственность			
47	ООО «Август Т» - ул. Кузнецова, 67Б	ООО «Август Т»	источник, сети	собственность			
48	ООО «Август Т» - мкр. Видный, д.4	ООО «Август Т»	источник, сети	собственность			
57	ООО «Август Т» - мкр. Видный, д.1	ООО «Август Т»	источник, сети	собственность			
49	ПАО «Россети Центр и Приволжье» филиал Ивэнерго	ПАО «Россети Центр и Приволжье» филиал Ивэнерго	источник, сети	собственность			

№ системы теплоснабжения	Наименование источников тепловой энергии в системе теплоснабжения	Теплоснабжающие (теплосетевые) организации в границах системы теплоснабжения	Объекты систем теплоснабжения в обслуживании теплоснабжающей (теплосетевой) организации	Вид имущественного права	№ зоны деятельности	Утвержденная ЕТО	Основание для присвоения статуса ЕТО
50	Котельная ОАО «Ивановоглавснаб»	ОАО «Ивановоглавснаб»	источник, сети	собственность			
51	Котельная ООО «Газпромнефть-Терминал»	ООО «Газпромнефть-Терминал»	источник, сети	собственность			
52	Котельная АО «ПСК»	АО «ПСК»	источник, сети	собственность	2	АО «ПСК»	п. 11 Правил (владение в соответствующей зоне деятельности источниками тепловой энергии с наибольшей рабочей тепловой мощностью и тепловыми сетями с наибольшей тепловой емкостью)
53	Котельная МЧС (ФГБОУ ВО «Ивановская пожарно-спасательная академия»)	ФГБОУ ВО «Ивановская пожарно-спасательная академия»	источник, сети	собственность	3	ФГБОУ ВО «Ивановская пожарно-спасательная академия»	п. 11 Правил (владение в соответствующей зоне деятельности источниками тепловой энергии с наибольшей рабочей тепловой мощностью и тепловыми сетями с наибольшей тепловой емкостью)
54	Котельная ООО «ИнвестЭнерго» ул. Окулов ой, д. 73	ООО «ИнвестЭнерго»	источник, сети	аренда	4	ООО «ИнвестЭнерго»	п. 6 Правил (единственная заявка от организации, владеющей на праве собственности или ином законном основании источниками тепловой энергии и тепловыми сетями в со ответствующей зоне деятельности)
55	Котельная НТК (ЗАО «Новая тепловая компания»)	ЗАО «Новая тепловая компания»	источник	собственность	5	ООО «Тепловые системы»	п. 11 Правил (владение в соответствующей зоне деятельности источниками тепловой энергии с наибольшей рабочей тепловой мощностью и тепловыми сетями с наибольшей тепловой емкостью)
		ООО «Тепловые системы»	сети	аренда			
56	Котельная ООО «Нордекс»	ООО «Нордекс»	источник, сети	собственность	6	ООО «Квартал»	п. 11 Правил (владение в соответствующей зоне деятельности источником тепловой энергии с наибольшей рабочей тепловой мощностью и тепловыми сетями с наибольшей тепловой емкостью)
		ООО «Квартал»	сети	собственность			

4 Изменения в зонах действия ЕТО, произошедшие с последнего утверждения

К основным изменениям, произошедшим в системах теплоснабжения города Иваново за период, предшествующий актуализации, являются следующие изменения:

- в СТС № 27 котельная по адресу ул. Окуловой 74б (бывш. Котельная ИБХР ФКУ «ЦОУМТС МВД России») передана в концессию филиалу «Владимирский» ПАО «Т Плюс». Статус ЕТО остается за ЕТО-1 ПАО «Т Плюс»;
- в СТС № 28 котельная МП ГОЦ (МП «Городской оздоровительный центр») г. Иваново выведена из централизованного теплоснабжения, абоненты переключены на СТС №29 от котельной РЖД (Северная Дирекция по тепловодоснабжению - структурное подразделение Центральной дирекции по тепловодоснабжению - филиала ОАО «РЖД», ст. Иваново-Сортировочная, СТС №29 соответствующе расширена. Статус ЕТО остается за ЕТО-1 ПАО «Т Плюс»;
- в СТС № 32 бывшая котельная ООО «Новая сетевая компания» по ул. Революционная 78г перешла в аренду АО «ИвГТЭ» и получает название «котельная № 48 АО «ИвГТЭ» ул. Революционная 78г. Система теплоснабжения остается неизменной, статус ЕТО остается за ПАО «Т Плюс»;
- в СТС № 33 котельная ООО «РесурсЭнерго» по ул. Минская, 3 выведена из централизованного теплоснабжения. Вместо данной котельной в эксплуатацию введена новая БМК СОШ №14 по ул. Апрельская, у д. 3. При этом часть абонентов переключена на СТС №34. Таким образом, СТС №33 уменьшает свой размер, СТС №34 соответствующим образом расширяется. Статус ЕТО остается за ЕТО-1 ПАО «Т Плюс»;
- В 2024 году введена в эксплуатацию БМК для нужд СОШ №14 МБОУ (ООО «СТС») ул. Апрельская, у д. 3. Присваивается номер СТС №58, статус ЕТО присваивается ПАО «Т Плюс». Ранее теплоснабжение потребителя осуществлялось от котельной ООО «РесурсЭнерго» по ул. Минская, 3, СТС № 33;
- В системе теплоснабжения №54 на основании постановления Администрации г. Иваново № 2049 от 09.10.2024 «О внесении изменения в постановление Администрации города Иванова от 25.06.2021 № 761 «О присвоении статуса единой теплоснабжающей организации на территории города Иванова» меняется название ЕТО с ООО «Новая сетевая компания» на ООО «ИнвестЭнерго». СТС остается неизменной;
 - В СТС №39 вводится в эксплуатацию новая котельная ПАО «Т Плюс» по ул. 1-ая Балинская, призванная с 2026 года заменить котельную № 42 (ФГБУ «ЦЖКУ» Минобороны России) в части теплоснабжения сторонних потребителей котельной Минобороны.

Табл. 4.1. Анализ изменений в границах систем теплоснабжения и утвержденных зон деятельности ЕТО

№ системы теплоснабжения	Наименование источников тепловой энергии в системе теплоснабжения	Теплоснабжающие (теплосетевые) организации в границах системы теплоснабжения	Объекты систем теплоснабжения в обслуживании теплоснабжающей (теплосетевой) организации	№ зоны деятельности	Утвержденная ЕТО	Изменения в границах системы теплоснабжения	Необходимая корректировка в рамках актуализации схемы теплоснабжения
1	ИвТЭЦ-2 ИвТЭЦ-3	ПАО «Т Плюс»	источники, сети	1	ПАО «Т Плюс»	Без изменений	Без изменений
		АО «ИвГТЭ»	сети				
2	котельная № 2	АО «ИвГТЭ»	источник, сети	1	ПАО «Т Плюс»	Без изменений	Без изменений
3	котельная № 3	АО «ИвГТЭ»	источник, сети			Без изменений	Без изменений
4	котельная № 10	АО «ИвГТЭ»	источник, сети			Без изменений	Без изменений
5	котельная № 17	АО «ИвГТЭ»	источник, сети			Без изменений	Без изменений
6	котельная № 18	АО «ИвГТЭ»	источник, сети			Без изменений	Без изменений
7	котельная № 19	АО «ИвГТЭ»	источник, сети			Без изменений	Без изменений
8	котельная № 23	АО «ИвГТЭ»	источник, сети			Без изменений	Без изменений
9	котельная № 24	АО «ИвГТЭ»	источник, сети			Без изменений	Без изменений
10	котельная № 25	АО «ИвГТЭ»	источник, сети			Без изменений	Без изменений
11	котельная № 30	АО «ИвГТЭ»	источник, сети			Без изменений	Без изменений
12	котельная № 31	АО «ИвГТЭ»	источник, сети			Без изменений	Без изменений
13	котельная № 33	АО «ИвГТЭ»	источник, сети			Без изменений	Без изменений
14	котельная № 35	АО «ИвГТЭ»	источник, сети			Без изменений	Без изменений
15	котельная № 37	АО «ИвГТЭ»	источник, сети			Без изменений	Без изменений
16	котельная № 39	АО «ИвГТЭ»	источник, сети			Без изменений	Без изменений
17	котельная № 41	АО «ИвГТЭ»	источник, сети			Без изменений	Без изменений
18	котельная № 43	АО «ИвГТЭ»	источник, сети			Без изменений	Без изменений
19	котельная № 44	АО «ИвГТЭ»	источник, сети			Без изменений	Без изменений
20	котельная № 45	АО «ИвГТЭ»	источник, сети			Без изменений	Без изменений
21	котельная № 46	АО «ИвГТЭ»	источник, сети			Без изменений	Без изменений
22	Котельная АО «Железобетон»	АО «Железобетон»	Источник, сети			Без изменений	Без изменений
		АО «ИвГТЭ»	сети				Без изменений
23	Котельная АО «ИСМА»	АО «ИСМА»	Источник, сети			Без изменений	Без изменений
		АО «ИвГТЭ»	сети				Без изменений
24	Котельная АО «Владгазкомпания»	АО «Владгазкомпания»	источник			Без изменений	Без изменений

№ системы теплоснабжения	Наименование источников тепловой энергии в системе теплоснабжения	Теплоснабжающие (теплосетевые) организации в границах системы теплоснабжения	Объекты систем теплоснабжения в обслуживании теплоснабжающей (теплосетевой) организации	№ зоны деятельности	Утвержденная ЕТО	Изменения в границах системы теплоснабжения	Необходимая корректировка в рамках актуализации схемы теплоснабжения
25	Котельная АО «Ивхимпром»	АО «ИвГТЭ»	сети				Без изменений
		АО «Ивхимпром»	источник			Без изменений	Без изменений
		АО «ИвГТЭ»	сети				Без изменений
26	Котельная ул. 23 Линия 18 ООО «Система Альфа»	ООО «Система Альфа»	Источник			Без изменений	Без изменений
		АО «ИвГТЭ»	сети				Без изменений
		ЗАО «УП ЖКХ»	сети				Без изменений
27	Котельная ул. Окуловой, 74Б	ПАО «Т Плюс»	источник, сети			Без изменений	Котельная ИБХР ФКУ «ЦО-УМТС МВД России» по адресу ул. Окуловой 74Б передана в концессию в 2024 году ПАО «Т Плюс» Наименование котельной изменяется на «Котельная ул. Окуловой, 74Б». Статус ЕТО сохраняется за ПАО «Т Плюс».
		АО «ИвГТЭ»	сети				
28	Котельная ГОЦ (Городской оздоровительный центр) г. Иваново	МП «Городской оздоровительный центр»	источник			МП «Городской оздоровительный центр» с 2024 года не осуществляет централизованное теплоснабжение потребителей, абоненты переключены к системе теплоснабжения №29 Котельная РЖД (Северная Дирекция по тепловодоснабжению - структурное подразделение Центральной дирекции по тепловодоснабжению - филиала ОАО "РЖД", ст. Иваново-Сортировочная) СТС №28 исключается из схемы теплоснабжения	СТС №28 исключается из схемы теплоснабжения
		АО «ИвГТЭ»	сети				

№ системы теплоснабжения	Наименование источников тепловой энергии в системе теплоснабжения	Теплоснабжающие (теплосетевые) организации в границах системы теплоснабжения	Объекты систем теплоснабжения в обслуживании теплоснабжающей (теплосетевой) организации	№ зоны деятельности	Утвержденная ЕТО	Изменения в границах системы теплоснабжения	Необходимая корректировка в рамках актуализации схемы теплоснабжения
29	Котельная РЖД (Северная Дирекция по тепловодоснабжению - структурное подразделение Центральной дирекции по тепловодоснабжению - филиала ОАО "РЖД", ст. Иваново-Сортировочная)	Северная Дирекция по тепловодоснабжению - структурное подразделение Центральной дирекции по тепловодоснабжению - филиала ОАО "РЖД", ст. Иваново-Сортировочная АО «ИвГТЭ»	Источник, сети сети			СТС №29 расширяется за счет переключения абонентов СТС №28 на СТС №29	СТС №29 расширяется за счет переключения абонентов СТС №28 на СТС №29. Статус ЕТО остается за ПАО «Т Плюс»
30	Котельная ООО «Альянс-Профи»	ООО «Альянс-Профи» АО «ИвГТЭ»	Источник, сети сети			Без изменений	Без изменений
31	Котельная ООО «ИЭК-1»	ООО «ИЭК-1» АО «ИвГТЭ»	Источник сети			Без изменений	Без изменений
32	котельная № 48 АО «ИвГТЭ» ул. Революционная 78г	АО «ИвГТЭ»	источник			Без изменений	в СТС № 32 бывшая котельная ООО «Новая сетевая компания» по ул. Революционная 78г перешла в аренду АО «ИвГТЭ» и получает название «котельная № 48 АО «ИвГТЭ» ул. Революционная 78г. Система теплоснабжения остается неизменной, статус ЕТО остается за ПАО «Т Плюс»
		АО «ИвГТЭ»	сети				

№ системы теплоснабжения	Наименование источников тепловой энергии в системе теплоснабжения	Теплоснабжающие (теплосетевые) организации в границах системы теплоснабжения	Объекты систем теплоснабжения в обслуживании теплоснабжающей (теплосетевой) организации	№ зоны деятельности	Утвержденная ЕТО	Изменения в границах системы теплоснабжения	Необходимая корректировка в рамках актуализации схемы теплоснабжения
33	БМК СОШ №14 ул. Апрельская, у д. 3.	ООО «СТС»	Источник, сети			СТС №33 уменьшает свой размер, СТС №34 соответствующим образом расширяется.	ООО «РесурсЭнерго» с 2024 года не осуществляет централизованное теплоснабжение потребителей. В СТС №33 введена новая котельная ООО «СТС», кроме того часть абонентов переключена к системе теплоснабжения №34. Статус ЕТО остается за ЕТО-1 ПАО «Т Плюс»
34	Котельная ООО «СТС»	ООО «СТС»	источник			СТС №34 расширяется за счет переключения абонентов уменьшаемой СТС №33	СТС №34 расширяется за счет переключения абонентов СТС №33, статус ЕТО сохраняется за ПАО «Т Плюс»
		АО «ИвГТЭ»	сети				
35	Котельная ООО «ТДЛ Энерго»	ООО «ТДЛ Энерго»	Источник, сети			Без изменений	Без изменений
		АО «ИвГТЭ»	сети				
36	Котельная ПАО «Россети Центр и Приволжье» филиал Ивэнерго	ПАО «Россети Центр и Приволжье» филиал Ивэнерго	Источник			Без изменений	Без изменений
		АО «ИвГТЭ»	сети				
37	Котельная ИГЭУ (ФГБОУ ВО «Ивановский государственный университет»)	ФГБОУ ВО «Ивановский государственный университет»	источник, сети			Без изменений	Без изменений
		АО «ИвГТЭ»	сети				
38	Котельная № 33 (ФГБУ «ЦЖКУ» Минобороны России)	ФГБУ «ЦЖКУ» Минобороны России»	источник, сети			Без изменений	Без изменений
		АО «ИвГТЭ»	сети				
39	Котельная № 42 (ФГБУ «ЦЖКУ» Минобороны России)	ФГБУ «ЦЖКУ» Минобороны России»	источник, сети			Без изменений	Без изменений
		АО «ИвГТЭ»	сети				

№ системы теплоснабжения	Наименование источников тепловой энергии в системе теплоснабжения	Теплоснабжающие (теплосетевые) организации в границах системы теплоснабжения	Объекты систем теплоснабжения в обслуживании теплоснабжающей (теплосетевой) организации	№ зоны деятельности	Утвержденная ЕТО	Изменения в границах системы теплоснабжения	Необходимая корректировка в рамках актуализации схемы теплоснабжения
	Котельная (БМК) для жилой зоны котельной № 42 (ПАО «Т Плюс») ул. 1-ая Балинская	ПАО «Т Плюс»	источник, сети			В СТС №39 вводится в эксплуатацию котельная ПАО «Т Плюс» по ул. 1-ая Балинская	СТС №39 расширяется, в ней функционирует два источника теплоснабжения
40	Котельная АО «Водоканал»	АО «Водоканал» АО «ИвГТЭ»	источник сети			Без изменений	Без изменений
41	Котельная ООО «Теплоснаб-2010»	ООО «Теплоснаб-2010» АО «ИвГТЭ»	источник, сети сети			Без изменений	Без изменений
42	Котельная № 10 (ФГБУ «ЦЖКУ» Минобороны России))	ФГБУ «ЦЖКУ» Минобороны России))	источник, сети			Без изменений	Без изменений
43	Котельная № 11 (ФГБУ «ЦЖКУ» Минобороны России))	ФГБУ «ЦЖКУ» Минобороны России))	источник, сети			Без изменений	Без изменений
44	Котельная АО «Владгазкомпания» – ул. Революционная 26, корп. 1	АО «Владгазкомпания»	источник, сети			Без изменений	Без изменений
45	Котельная АО «Владгазкомпания» – ул. Дальний Тупик 8	АО «Владгазкомпания»	источник, сети			Без изменений	Без изменений
46	Котельная ООО «Август Т» - ул. Дюковская 25	ООО «Август Т»	источник, сети			Без изменений	Без изменений
47	Котельная ООО «Август Т» - ул. Кузнецова, 67Б	ООО «Август Т»	источник, сети			Без изменений	Без изменений
48	Котельная ООО «Август Т» - мкр. Видный, д.4	ООО «Август Т»	источник, сети			Без изменений	Без изменений

№ системы теплоснабжения	Наименование источников тепловой энергии в системе теплоснабжения	Теплоснабжающие (теплосетевые) организации в границах системы теплоснабжения	Объекты систем теплоснабжения в обслуживании теплоснабжающей (теплосетевой) организации	№ зоны деятельности	Утвержденная ЕТО	Изменения в границах системы теплоснабжения	Необходимая корректировка в рамках актуализации схемы теплоснабжения
57	Котельная ООО «Август Т» - мкр. Видный, д.1	ООО «Август Т»	источник, сети			Без изменений	Без изменений
49	Котельная ПАО «Россети Центр и Приволжье» филиал Ивэнерго	ПАО «Россети Центр и Приволжье» филиал Ивэнерго	источник, сети			Без изменений	Без изменений
50	Котельная ОАО «Ивановоглавснаб»	ОАО «Ивановоглавснаб»	источник, сети			Без изменений	Без изменений
51	Котельная ООО «Газпромнефть-Терминал»	ООО «Газпромнефть-Терминал»	источник, сети			Без изменений	Без изменений
52	Котельная АО «ПСК»	АО «ПСК»	источник, сети	2	АО «ПСК»	Без изменений	Без изменений
53	Котельная МЧС (ФГБОУ ВО «Ивановская пожарно-спасательная академия»)	ФГБОУ ВО «Ивановская пожарно-спасательная академия»	источник, сети	3	ФГБОУ ВО «Ивановская пожарно-спасательная академия»	Без изменений	Без изменений
54	Котельная ООО «ИнвестЭнерго» ул. Окуловой, 73	ООО «ИнвестЭнерго»	источник, сети	4	ООО «ИнвестЭнерго»	Без изменений	На основании постановления Администрации г. Иваново № 2049 от 09.10.2024 О внесении изменения в постановление Администрации города Иванова от 25.06.2021 № 761 «О присвоении статуса единой теплоснабжающей организации на территории города Иванова» вместо ООО «Новая сетевая компания» статус ЕТО в СТС № 54 присваивается ООО «ИнвестЭнерго». Границы СТС и зона деятельности ЕТО остается неизменной.

№ системы теплоснабжения	Наименование источников тепловой энергии в системе теплоснабжения	Теплоснабжающие (теплосетевые) организации в границах системы теплоснабжения	Объекты систем теплоснабжения в обслуживании теплоснабжающей (теплосетевой) организации	№ зоны деятельности	Утвержденная ЕТО	Изменения в границах системы теплоснабжения	Необходимая корректировка в рамках актуализации схемы теплоснабжения
55	Котельная НТК (ЗАО «Новая тепловая компания»)	ЗАО «Новая тепловая компания»	источник	5	ООО «Тепловые системы»	Без изменений	Без изменений
		ООО «Тепловые системы»	сети				
56	Котельная ООО «Нордекс»	ООО «Нордекс»	источник	6	ООО «Квартал»	Без изменений	Без изменений
		ООО «Квартал»	сети				

5 Основания, в том числе критерии, в соответствии с которыми теплоснабжающей организации присвоен статус единой теплоснабжающей организации

Решение по установлению единой теплоснабжающей организации осуществляется на основании критериев определения единой теплоснабжающей организации, установленных в правилах организации теплоснабжения, утверждаемых Правительством Российской Федерации.

Предложения по установлению единой теплоснабжающей организации осуществляются на основании критериев определения единой теплоснабжающей организации, установленных в правилах организации теплоснабжения, утверждаемых Правительством Российской Федерации. Предлагается использовать для этого нижеследующий раздел проекта.

Федеральный закон от 27.07.2012 г. № 190 «О теплоснабжении» статьей 2, пунктами 14 и 28 вводит понятия «система теплоснабжения» и «единая теплоснабжающая организация в системе теплоснабжения» (далее ЕТО), а именно:

- система теплоснабжения - это совокупность источников тепловой энергии и теплопотребляющих установок, технологически соединенных тепловыми сетями;
- единая теплоснабжающая организация в системе теплоснабжения – это теплоснабжающая организация, которая определяется в схеме теплоснабжения федеральным органом исполнительной власти, уполномоченным Правительством Российской Федерации на реализацию государственной политики в сфере теплоснабжения, или органом местного самоуправления на основании критериев и в порядке, которые установлены правилами организации теплоснабжения, утвержденными Правительством Российской Федерации.

Постановление Правительства РФ от 22.02.2012г. № 154 «О требованиях к схемам теплоснабжения, порядку их разработки и утверждения» пунктом 4 устанавливает необходимость обоснования в проектах схем теплоснабжения предложений по определению единой теплоснабжающей организации.

Правила организации теплоснабжения в Российской Федерации, утвержденные Постановлением Правительства Российской Федерации от 8 августа 2012 года N 808, утверждает следующие критерии и порядок определения единой теплоснабжающей организации:

1. Статус единой теплоснабжающей организации присваивается органом местного самоуправления или федеральным органом исполнительной власти (далее – уполномоченные органы) при утверждении схемы теплоснабжения поселения, городского округа, а в случае смены единой теплоснабжающей организации – при актуализации схемы теплоснабжения;

2. В проекте схемы теплоснабжения должны быть определены границы зон деятельности единой теплоснабжающей организации (организаций). Границы зоны

(зон) деятельности единой теплоснабжающей организации (организаций) определяются границами системы теплоснабжения, в отношении которой присваивается соответствующий статус.

В случае, если на территории поселения, городского округа существуют несколько систем теплоснабжения, уполномоченные органы вправе:

- определить единую теплоснабжающую организацию (организации) в каждой из систем теплоснабжения, расположенных в границах поселения, городского округа;
- определить на несколько систем теплоснабжения единую теплоснабжающую организацию, если такая организация владеет на праве собственности или ином законном основании источниками тепловой энергии и (или) тепловыми сетями в каждой из систем теплоснабжения, входящих в зону её деятельности;

3. Для присвоения статуса единой теплоснабжающей организации впервые на территории поселения, городского округа, лица, владеющие на праве собственности или ином законном основании источниками тепловой энергии и (или) тепловыми сетями на территории поселения, городского округа вправе подать в течение одного месяца с даты размещения на сайте поселения, городского округа, города федерального значения проекта схемы теплоснабжения в орган местного самоуправления заявки на присвоение статуса единой теплоснабжающей организации с указанием зоны деятельности, в которой указанные лица планируют исполнять функции единой теплоснабжающей организации. Орган местного самоуправления обязан разместить сведения о принятых заявках на сайте поселения, городского округа;

4. В случае, если в отношении одной зоны деятельности единой теплоснабжающей организации подана одна заявка от лица, владеющего на праве собственности или ином законном основании источниками тепловой энергии и (или) тепловыми сетями в соответствующей системе теплоснабжения, то статус единой теплоснабжающей организации присваивается указанному лицу. В случае, если в отношении одной зоны деятельности единой теплоснабжающей организации подано несколько заявок от лиц, владеющих на праве собственности или ином законном основании источниками тепловой энергии и (или) тепловыми сетями в соответствующей системе теплоснабжения, орган местного самоуправления присваивает статус единой теплоснабжающей организации в соответствии с критериями настоящих Правил;

5. Критериями определения единой теплоснабжающей организации являются:

- 1) владение на праве собственности или ином законном основании источниками тепловой энергии с наибольшей совокупной установленной тепловой мощностью в границах зоны деятельности единой теплоснабжающей организации или тепловыми сетями, к которым непосредственно подключены источники тепловой энергии с наибольшей совокупной установленной тепловой мощностью в границах зоны деятельности единой теплоснабжающей организации;

2) размер уставного (складочного) капитала хозяйственного товарищества или общества, уставного фонда унитарного предприятия должен быть не менее остаточной балансовой стоимости источников тепловой энергии и тепловых сетей, которыми указанная организация владеет на праве собственности или ином законном основании в границах зоны деятельности единой теплоснабжающей организации. Размер уставного капитала и остаточная балансовая стоимость имущества определяются по данным бухгалтерской отчетности на последнюю отчетную дату перед подачей заявки на присвоение статуса единой теплоснабжающей организации;

6. В случае, если в отношении одной зоны деятельности единой теплоснабжающей организации подано более одной заявки на присвоение соответствующего статуса от лиц, соответствующих критериям, установленным настоящими Правилами, статус единой теплоснабжающей организации присваивается организации, способной в лучшей мере обеспечить надежность теплоснабжения в соответствующей системе теплоснабжения.

Способность обеспечить надежность теплоснабжения определяется наличием у организации технических возможностей и квалифицированного персонала по наладке, мониторингу, диспетчеризации, переключениям и оперативному управлению гидравлическими режимами, и обосновывается в схеме теплоснабжения;

7. В случае, если в отношении зоны деятельности единой теплоснабжающей организации не подано ни одной заявки на присвоение соответствующего статуса, статус единой теплоснабжающей организации присваивается организации, владеющей в соответствующей зоне деятельности источниками тепловой энергии и (или) тепловыми сетями, и соответствующей критериям настоящих Правил;

8. Единая теплоснабжающая организация при осуществлении своей деятельности обязана:

а) заключать и надлежаще исполнять договоры теплоснабжения со всеми обратившимися к ней потребителями тепловой энергии в своей зоне деятельности;

б) осуществлять мониторинг реализации схемы теплоснабжения и подавать в орган, утвердивший схему теплоснабжения, отчеты о реализации, включая предложения по актуализации схемы теплоснабжения;

в) надлежащим образом исполнять обязательства перед иными теплоснабжающими и теплосетевыми организациями в зоне своей деятельности;

г) осуществлять контроль режимов потребления тепловой энергии в зоне своей деятельности.

Цель настоящего раздела схемы теплоснабжения - подготовить и обосновать предложения для дальнейшего рассмотрения и утверждения перечня единых теплоснабжающих организаций городского поселения.

В этих предложениях должны содержаться обоснования соответствия предлагаемой теплоснабжающей организации (ТСО) критериям соответствия ЕТО, установленным в пункте 7 раздела II «Критерии и порядок определения единой теплоснабжающей организации» Постановления Правительства РФ от 08.08.2012г. № 808 «Правила организации

теплоснабжения в Российской Федерации».

Согласно пункту 7 указанных «Правил...» критериями определения единой теплоснабжающей организации являются:

- владение на праве собственности или ином законном основании источниками тепловой энергии с наибольшей рабочей тепловой мощностью и (или) тепловыми сетями с наибольшей емкостью в границах зоны деятельности единой теплоснабжающей организации;
- размер собственного капитала;
- способность в лучшей мере обеспечить надежность теплоснабжения в соответствующей системе теплоснабжения.

Для определения указанных критериев уполномоченный орган при разработке схемы теплоснабжения вправе запрашивать у теплоснабжающих и теплосетевых организаций соответствующие сведения, являющиеся критериями для определения будущей ЕТО. При этом под понятиями «рабочая мощность» и «емкость тепловых сетей» понимается:

- «рабочая мощность источника тепловой энергии» - это средняя приведенная часовая мощность источника тепловой энергии, определяемая по фактическому полезному отпуску источника тепловой энергии за последние 3 года работы;
- «емкость тепловых сетей» - это произведение протяженности всех тепловых сетей, принадлежащих организации на праве собственности или ином законном основании, на средневзвешенную площадь поперечного сечения данных тепловых сетей.

Согласно пункту 4 Постановления Правительства РФ от 08.08.2012г. «Правила организации теплоснабжения в Российской Федерации», в проекте схемы теплоснабжения должны быть определены границы зон деятельности единой теплоснабжающей организации (ЕТО). Границы зоны (зон) деятельности единой теплоснабжающей организации (ЕТО) определяются границами системы теплоснабжения. Под понятием «зона деятельности единой теплоснабжающей организации» подразумевается одна или несколько систем теплоснабжения на территории поселения, городского округа, в границах которых единая теплоснабжающая организация обязана обслуживать любых обратившихся к ней потребителей тепловой энергии. В случае если на территории поселения существуют несколько систем теплоснабжения уполномоченные органы вправе:

- определить единую теплоснабжающую организацию (организации) в каждой из систем теплоснабжения, расположенных в границах поселения, городского округа;
- определить на несколько систем теплоснабжения единую теплоснабжающую организацию.

Согласно пункту 5 указанных «Правил...» для присвоения ТСО статуса ЕТО на территории муниципального образования лица, владеющие на праве собственности или ином законном основании источниками тепловой энергии и/или тепловыми сетями, подают в уполномоченный орган в течение 1 месяца с даты опубликования (размещения на

сайте) проекта схемы теплоснабжения, а также с даты опубликования (размещения) сообщения, указанного в пункте 17 настоящих «Правил...», заявку на присвоение организации статуса ЕТО с указанием зоны ее деятельности. К заявке должна прилагаться бухгалтерская отчетность, составленная на последнюю отчетную дату перед подачей заявки, с отметкой налогового органа о принятии отчетности. В течение 3 рабочих дней с даты окончания срока подачи заявок уполномоченные органы обязаны разместить сведения о принятых заявках на сайте Администрации муниципального образования.

Согласно пункту 6 указанных «Правил...», в случае если в отношении одной зоны деятельности ЕТО подана 1 заявка от лица, владеющего на праве собственности или ином законном основании источниками тепловой энергии и (или) тепловыми сетями в соответствующей зоне деятельности ЕТО, то статус единой теплоснабжающей организации присваивается указанному лицу. В том случае, если в отношении одной зоны деятельности ЕТО подано несколько заявок от лиц, владеющих на праве собственности или ином законном основании источниками тепловой энергии и (или) тепловыми сетями в соответствующей зоне деятельности ЕТО, уполномоченный орган присваивает статус единой теплоснабжающей организации в соответствии с требованиями пунктов 7 - 10 Постановления Правительства РФ от 08.08.2012 г. № 808 «Правила организации теплоснабжения в Российской Федерации».

Согласно пункту 8 указанных «Правил...», в случае, если заявка на присвоение статуса ЕТО подана организацией, которая владеет на праве собственности или ином законном основании источниками тепловой энергии с наибольшей рабочей тепловой мощностью и тепловыми сетями с наибольшей емкостью в границах зоны деятельности единой теплоснабжающей организации, статус единой теплоснабжающей организации присваивается данной организации. Это требование для выбора ЕТО является наиболее важным и значимым и в дальнейшем будет определять варианты предложений по определению единой теплоснабжающей организации в соответствующей системе теплоснабжения, описанной соответствующими границами зоны деятельности.

Согласно пункту 10 указанных «Правил...», способность в лучшей мере обеспечить надежность теплоснабжения в соответствующей системе теплоснабжения определяется наличием у организации технических возможностей и квалифицированного персонала по наладке, мониторингу, диспетчеризации, переключениям и оперативному управлению гидравлическими и температурными режимами системы теплоснабжения и также обосновывается проектом схемы теплоснабжения.

После внесения проекта схемы теплоснабжения на рассмотрение теплоснабжающие и/или теплосетевые организации должны обратиться с заявкой на признание в качестве ЕТО в одной или нескольких из определенных зон деятельности.

Табл. 5.1. Сравнительный анализ критериев определения ЕТО в системах теплоснабжения на территории города Иваново

№ системы теплоснабжения	Наименование источников тепловой энергии в системе теплоснабжения	Располагаемая тепловая мощность источника, Гкал/ч	Теплоснабжающие (теплосетевые) организации в границах системы теплоснабжения	Размер собственного капитала теплоснабжающей (теплосетевой) организации, тыс. руб.	Объекты систем теплоснабжения в обслуживании теплоснабжающей (теплосетевой) организации	Вид имущественного права	Емкость тепловых сетей, м³	Информация о подаче заявки на присвоение статуса ЕТО	№ зоны деятельности	Утвержденная ЕТО	Основание для присвоения статуса ЕТО
1	ИвТЭЦ-2 ИвТЭЦ-3	671,50	ПАО «Т Плюс»	44 462 847	источники, сети	собственность	41 912,6	да	1	ПАО «Т Плюс»	п. 6 Правил (в отношении одной зоны деятельности единой теплоснабжающей организации подана 1 заявка от лица, владеющего на праве собственности и иных законных основаниях источниками тепловой энергии и тепловыми сетями в соответствующей зоне деятельности единой теплоснабжающей организации)
		876,00									
		-	АО «ИвГТЭ»	2 088 979	сети	аренда, собственность	7 765,9	нет			
		-	ООО «Энергоресурс»	н/д	сети	собственность	49,5	нет			
2	котельная № 2	1,17	АО «ИвГТЭ»	2 088 979	источник, сети	Собственность, хоз. ведение	5,0	нет	1	ПАО «Т Плюс»	
3	котельная № 3	0,95	АО «ИвГТЭ»	2 088 979	источник, сети	Собственность, хоз. ведение	21,0	нет			
4	котельная № 10	0,67	АО «ИвГТЭ»	2 088 979	источник, сети	Собственность, хоз. ведение	1,0	нет			
5	котельная № 17	0,95	АО «ИвГТЭ»	2 088 979	источник, сети	Собственность, хоз. ведение	2,0	нет			

№ системы теплоснабжения	Наименование источников тепловой энергии в системе теплоснабжения	Располагаемая тепловая мощность источника, Гкал/ч	Теплоснабжающие (теплосетевые) организации в границах системы теплоснабжения	Размер собственного капитала теплоснабжающей (теплосетевой) организации, тыс. руб.	Объекты систем теплоснабжения в обслуживании теплоснабжающей (теплосетевой) организации	Вид имущественного права	Емкость тепловых сетей, м³	Информация о подаче заявки на присвоение статуса ЕТО	№ зоны деятельности	Утвержденная ЕТО	Основание для присвоения статуса ЕТО
6	котельная № 18	1,72	АО «ИВГТЭ»	2 088 979	источник, сети	Собственность, хоз. ведение	10,0	нет			
7	котельная № 19	8,00	АО «ИВГТЭ»	2 088 979	источник, сети	Собственность, хоз. ведение	16,0	нет			
8	котельная № 23	21,90	АО «ИВГТЭ»	2 088 979	источник, сети	Собственность, хоз. ведение	462,0	нет			
9	котельная № 24	0,76	АО «ИВГТЭ»	2 088 979	источник, сети	Собственность, хоз. ведение	12,0	нет			
10	котельная № 25	1,83	АО «ИВГТЭ»	2 088 979	источник, сети	Собственность, хоз. ведение	3,0	нет			
11	котельная № 30	2,01	АО «ИВГТЭ»	2 088 979	источник, сети	Собственность, хоз. ведение	8,0	нет			
12	котельная № 31	4,68	АО «ИВГТЭ»	2 088 979	источник, сети	Собственность, хоз. ведение	23,0	нет			
13	котельная № 33	7,74	АО «ИВГТЭ»	2 088 979	источник, сети	Собственность, хоз. ведение	104,0	нет			
14	котельная № 35	2,13	АО «ИВГТЭ»	2 088 979	источник, сети	Собственность, хоз. ведение	18,0	нет			
15	котельная № 37	53,20	АО «ИВГТЭ»	2 088 979	источник, сети	Собственность, хоз. ведение	967,0	нет			

№ системы теплоснабжения	Наименование источников тепловой энергии в системе теплоснабжения	Располагаемая тепловая мощность источника, Гкал/ч	Теплоснабжающие (теплосетевые) организации в границах системы теплоснабжения	Размер собственного капитала теплоснабжающей (теплосетевой) организации, тыс. руб.	Объекты систем теплоснабжения в обслуживании теплоснабжающей (теплосетевой) организации	Вид имущественного права	Емкость тепловых сетей, м³	Информация о подаче заявки на присвоение статуса ЕТО	№ зоны деятельности	Утвержденная ЕТО	Основание для присвоения статуса ЕТО
16	котельная № 39	0,39	АО «ИВГТЭ»	2 088 979	источник, сети	Собственность, хоз. ведение	2,0	нет			
17	котельная № 41	0,88	АО «ИВГТЭ»	2 088 979	источник, сети	Собственность, хоз. ведение	3,0	нет			
18	котельная № 43	0,34	АО «ИВГТЭ»	2 088 979	источник, сети	Собственность, хоз. ведение	0,2	нет			
19	котельная № 44	1,63	АО «ИВГТЭ»	2 088 979	источник, сети	Собственность, хоз. ведение	4,0	нет			
20	котельная № 45	1,72	АО «ИВГТЭ»	2 088 979	источник, сети	Собственность, хоз. ведение	1,0	нет			
21	котельная № 46	1,76	АО «ИВГТЭ»	2 088 979	источник, сети	Собственность, хоз. ведение	14,0	нет			
22	Котельная АО «Железобетон»	26,00	АО «Железобетон»	73 166	Источник, сети	собственность	2,8	нет			
			АО «ИВГТЭ»	2 088 979	сети	хоз. ведение	87,9	нет			
23	Котельная АО «ИСМА»	4,50	АО «ИСМА»	161 320	Источник, сети	собственность	-	нет			
			АО «ИВГТЭ»	2 088 979	сети	хоз. ведение	19,2	нет			
24	Котельная АО	8,00	АО «Владгазкомпания»	4 854	источник	собственность	-	нет			

№ системы теплоснабжения	Наименование источников тепловой энергии в системе теплоснабжения	Располагаемая тепловая мощность источника, Гкал/ч	Теплоснабжающие (теплосетевые) организации в границах системы теплоснабжения	Размер собственного капитала теплоснабжающей (теплосетевой) организации, тыс. руб.	Объекты систем теплоснабжения в обслуживании теплоснабжающей (теплосетевой) организации	Вид имущественного права	Емкость тепловых сетей, м³	Информация о подаче заявки на присвоение статуса ЕТО	№ зоны деятельности	Утвержденная ЕТО	Основание для присвоения статуса ЕТО
	«Владгаз-компания»		АО «ИвГТЭ»	2 088 979	сети	хоз. ведение	45,9	нет			
25	Котельная АО «Ивхим-пром»	27,60	АО «Ивхим-пром»	8 660	источник	Собственность	-	нет			
			АО «ИвГТЭ»	2 088 979	сети	хоз. ведение	12,8	нет			
26	Котельная ул. 23 Линия 18 ООО «Система Альфа»	11,84	ООО «Система Альфа»	- 9 788	Источник	аренда	-	нет			
			АО «ИвГТЭ»	2 088 979	сети	хоз. ведение	2,6	нет			
			ЗАО «УП ЖКХ»	- 7 974	сети	Собственность	225,4	нет			
27	Котельная по адресу ул. Окуловой 74б	3,00	ПАО «Т Плюс»	44 462 847	источник, сети	Концессионное соглашение	49,4	нет			
			АО «ИвГТЭ»	2 088 979	сети	хоз. ведение	3,9	нет			

№ системы тепло-снабжения	Наименование источников тепловой энергии в системе теплоснабжения	Располагаемая тепловая мощность источника, Гкал/ч	Теплоснабжающие (теплосетевые) организации в границах системы теплоснабжения	Размер собственного капитала тепло-снабжающей (теплосетевой) организации, тыс. руб.	Объекты систем тепло-снабжения в обслуживании теплоснабжающей (теплосетевой) организации	Вид имущественного права	Емкость тепловых сетей, м³	Информация о подаче заявки на присвоение статуса ЕТО	№ зоны деятельности	Утвержденная ЕТО	Основание для присвоения статуса ЕТО
29	Котельная РЖД (Северная Дирекция по тепловодоснабжению - структурное подразделение Центральной дирекции по тепловодоснабжению - филиала ОАО "РЖД", ст. Иваново-Сортировочная)	26,50	Северная Дирекция по тепловодоснабжению - структурное подразделение Центральной дирекции по тепловодоснабжению - филиала ОАО "РЖД", ст. Иваново-Сортировочная	н/д	Источник, сети	собственность	55,8	нет			
			АО «ИВГТЭ»	2 088 979	сети	хоз. ведение	375,5	нет			
30	Котельная ООО «Аль-янс-Профи»	19,92	ООО «Аль-янс-Профи»	14 740	Источник, сети	собственность	-	нет			
			АО «ИВГТЭ»	2 088 979	сети	хоз. ведение	76,5	нет			
31	Котельная ООО «ИЭК-1»	1,06	ООО «ИЭК-1»	4 409	Источник	собственность	-	нет			
			АО «ИВГТЭ»	2 088 979	сети	хоз. ведение	1,8	нет			
32	№ 48 АО «ИВГТЭ» ул.	13,58	АО «ИВГТЭ»	н/д	источник	аренда	-	нет			

№ системы теплоснабжения	Наименование источников тепловой энергии в системе теплоснабжения	Располагаемая тепловая мощность источника, Гкал/ч	Теплоснабжающие (теплосетевые) организации в границах системы теплоснабжения	Размер собственного капитала теплоснабжающей (теплосетевой) организации, тыс. руб.	Объекты систем теплоснабжения в обслуживании теплоснабжающей (теплосетевой) организации	Вид имущественного права	Емкость тепловых сетей, м³	Информация о подаче заявки на присвоение статуса ЕТО	№ зоны деятельности	Утвержденная ЕТО	Основание для присвоения статуса ЕТО
	Революционная 78г.		ООО «Теплоинвест»	н/д	сети	хоз. ведение	5,3	нет			
			АО «ИВГТЭ»	2 088 979	сети	хоз. ведение	7,8	нет			
33	БМК СОШ №14 ул. Апрельская, у д. 3.	1,0	ООО «СТС»	н/д	Источник, сети	собственность	2,20	нет			
34	Котельная ООО «СТС»	5,04	ООО «СТС»	н/д	источник	собственность	-	нет			
			АО «ИВГТЭ»	2 088 979	сети	хоз. ведение	61,2	нет			
35	Котельная ООО «ТДЛ Энерго»	34,81	ООО «ТДЛ Энерго»	9 002	Источник, сети	собственность	44,0	нет			
			АО «ИВГТЭ»	2 088 979	сети	хоз. ведение	266,0	нет			
36	Котельная ПАО «Россети Центр и Приволжье» филиал Ивэнерго	0,52	ПАО «Россети Центр и Приволжье» филиал Ивэнерго	н/д	Источник	собственность	-	нет			
			АО «ИВГТЭ»	2 088 979	сети	хоз. ведение	0,1	нет			
37	Котельная ИГЭУ (ФГБОУ ВО «Ивановский государственный университет»)	18,75	ФГБОУ ВО «Ивановский государственный университет»	н/д	источник, сети	собственность	35,0	нет			

№ системы теплоснабжения	Наименование источников тепловой энергии в системе теплоснабжения	Располагаемая тепловая мощность источника, Гкал/ч	Теплоснабжающие (теплосетевые) организации в границах системы теплоснабжения	Размер собственного капитала теплоснабжающей (теплосетевой) организации, тыс. руб.	Объекты систем теплоснабжения в обслуживании теплоснабжающей (теплосетевой) организации	Вид имущественного права	Емкость тепловых сетей, м³	Информация о подаче заявки на присвоение статуса ЕТО	№ зоны деятельности	Утвержденная ЕТО	Основание для присвоения статуса ЕТО
	университет»)		АО «ИВГТЭ»	2 088 979	сети	хоз. ведение	41,5	нет			
38	Котельная № 33 (ФГБУ «ЦЖКУ» Минобороны России»)	5,10	ФГБУ «ЦЖКУ» Минобороны России»	н/д	источник, сети	собственность	-	нет			
			АО «ИВГТЭ»	2 088 979	сети	хоз. ведение	1,5	нет			
39	Котельная № 42 (ФГБУ «ЦЖКУ» Минобороны России»)	14,07	ФГБУ «ЦЖКУ» Минобороны России»	-	источник, сети	собственность	-	нет			
			АО «ИВГТЭ»	2 088 979	сети	хоз. ведение	169,5	нет			
	Котельная (БМК) для жилой зоны котельной № 42 (ПАО «Т Плюс») ул. 1-ая Балинская	3,0	ПАО «Т Плюс»	44 462 847	источник, сети	собственность	12,4-	нет			
40	Котельная АО «Водоканал»	1,73	АО «Водоканал»	2 220 889	источник	собственность	-	нет			
			АО «ИВГТЭ»	2 088 979	сети	хоз. ведение	15,0	нет			

№ системы теплоснабжения	Наименование источников тепловой энергии в системе теплоснабжения	Располагаемая тепловая мощность источника, Гкал/ч	Теплоснабжающие (теплосетевые) организации в границах системы теплоснабжения	Размер собственного капитала теплоснабжающей (теплосетевой) организации, тыс. руб.	Объекты систем теплоснабжения в обслуживании теплоснабжающей (теплосетевой) организации	Вид имущественного права	Емкость тепловых сетей, м³	Информация о подаче заявки на присвоение статуса ЕТО	№ зоны деятельности	Утвержденная ЕТО	Основание для присвоения статуса ЕТО
41	Котельная ООО «Теплоснаб-2010»	40,19	ООО «Теплоснаб-2010»	15 718	источник, сети	собственность	69,7	нет			
			АО «ИВГТЭ»	2 088 979	сети	хоз. ведение	48,6	нет			
42	Котельная № 10 (ФГБУ «ЦЖКУ» Минобороны России))	4,20	ФГБУ «ЦЖКУ» Минобороны России»	н/д	источник, сети	собственность	1,6	нет			
43	Котельная № 11 (ФГБУ «ЦЖКУ» Минобороны России))	3,80	ФГБУ «ЦЖКУ» Минобороны России»	н/д	источник, сети	собственность	1,5	нет			
44	Котельная АО «Владгаз-компания» – ул. Революционная 26, корп. 1	1,78	АО «Владгаз-компания»	4 854	источник, сети	собственность	0,7	нет			
45	Котельная АО «Владгаз-компания» – ул. Дальний Тупик 8	2,15	АО «Владгаз-компания»	4 854	источник, сети	собственность	0,8	нет			

№ системы теплоснабжения	Наименование источников тепловой энергии в системе теплоснабжения	Располагаемая тепловая мощность источника, Гкал/ч	Теплоснабжающие (теплосетевые) организации в границах системы теплоснабжения	Размер собственного капитала теплоснабжающей (теплосетевой) организации, тыс. руб.	Объекты систем теплоснабжения в обслуживании теплоснабжающей (теплосетевой) организации	Вид имущественного права	Емкость тепловых сетей, м³	Информация о подаче заявки на присвоение статуса ЕТО	№ зоны деятельности	Утвержденная ЕТО	Основание для присвоения статуса ЕТО
46	Котельная ООО «Август Т» - ул. Дюковская 25	1,89	ООО «Август Т»	- 4 162	источник, сети	собственность	0,7	нет			
47	Котельная ООО «Август Т» - ул. Кузнецова, 67Б	1,29	ООО «Август Т»	- 4 162	источник, сети	собственность	0,5	нет			
48	Котельная ООО «Август Т» - мкр. Видный, д.4	2,58	ООО «Август Т»	- 4 162	источник, сети	собственность	1,0	нет			
57	Котельная ООО «Август Т» - мкр. Видный, д.1	1,26	ООО «Август Т»	- 4 162	источник, сети	собственность	0,5	нет			
49	Котельная ПАО «Россети Центр и Приволжье» филиал Ивэнерго	0,28	ПАО «Россети Центр и Приволжье» филиал Ивэнерго	н/д	источник, сети	собственность	0,1	нет			
50	Котельная ОАО «Иваново-главснаб»	15,10	ОАО «Иваново-главснаб»	н/д	источник, сети	собственность	5,9	нет			

№ системы теплоснабжения	Наименование источников тепловой энергии в системе теплоснабжения	Располагаемая тепловая мощность источника, Гкал/ч	Теплоснабжающие (теплосетевые) организации в границах системы теплоснабжения	Размер собственного капитала теплоснабжающей (теплосетевой) организации, тыс. руб.	Объекты систем теплоснабжения в обслуживании теплоснабжающей (теплосетевой) организации	Вид имущественного права	Емкость тепловых сетей, м ³	Информация о подаче заявки на присвоение статуса ЕТО	№ зоны деятельности	Утвержденная ЕТО	Основание для присвоения статуса ЕТО
51	Котельная ООО «Газпромнефть-Терминал»	0,34	ООО «Газпромнефть-Терминал»	13 101 505	источник, сети	собственность	0,1	нет			
52	Котельная АО «ПСК»	0,43	АО «ПСК»	- 840 042	источник, сети	собственность	0,2	нет	2	АО «ПСК»	п. 11 Правил (владение в соответствующей зоне деятельности источниками тепловой энергии с наибольшей рабочей тепловой мощностью и тепловыми сетями с наибольшей тепловой емкостью)
53	Котельная МЧС (ФГБОУ ВО «Ивановская пожарно-спасательная академия»)	5,16	ФГБОУ ВО «Ивановская пожарно-спасательная академия»	н/д	источник, сети	собственность	2,0	нет	3	ФГБОУ ВО «Ивановская пожарно-спасательная академия»	п. 11 Правил (владение в соответствующей зоне деятельности источниками тепловой энергии с наибольшей рабочей тепловой мощностью и тепловыми сетями с наибольшей тепловой емкостью)

№ системы теплоснабжения	Наименование источников тепловой энергии в системе теплоснабжения	Располагаемая тепловая мощность источника, Гкал/ч	Теплоснабжающие (теплосетевые) организации в границах системы теплоснабжения	Размер собственного капитала теплоснабжающей (теплосетевой) организации, тыс. руб.	Объекты систем теплоснабжения в обслуживании теплоснабжающей (теплосетевой) организации	Вид имущественного права	Емкость тепловых сетей, м ³	Информация о подаче заявки на присвоение статуса ЕТО	№ зоны деятельности	Утвержденная ЕТО	Основание для присвоения статуса ЕТО
54	Котельная ООО «Инвест-Энерго»ул. Окуловой, д. 73	1,92	ООО «ИнвестЭнерго»	10	источник, сети	аренда	0,8	да	4	ООО «Инвест-Энерго»	п. 6 Правил (единственная заявка от организации, владеющей на праве собственности или ином законном основании источниками тепловой энергии и тепловыми сетями в соответствующей зоне деятельности)
55	Котельная НТК (ЗАО «Новая тепловая компания»)	3,16	ЗАО «Новая тепловая компания»	12 650	источник	собственность	-	нет	5	ООО «Тепловые системы»	п. 11 Правил (владение в соответствующей зоне деятельности источниками тепловой энергии с наибольшей рабочей тепловой мощностью и тепловыми сетями с наибольшей тепловой емкостью)
			ООО «Тепловые системы»		сети	аренда	1,2				
56		1,20	ООО «Нордекс»	н/д	источник	собственность	-	нет	6	ООО «Квартал»	

№ системы теплоснабжения	Наименование источников тепловой энергии в системе теплоснабжения	Располагаемая тепловая мощность источника, Гкал/ч	Теплоснабжающие (теплосетевые) организации в границах системы теплоснабжения	Размер собственного капитала теплоснабжающей (теплосетевой) организации, тыс. руб.	Объекты систем теплоснабжения в обслуживании теплоснабжающей (теплосетевой) организации	Вид имущественного права	Емкость тепловых сетей, м ³	Информация о подаче заявки на присвоение статуса ЕТО	№ зоны деятельности	Утвержденная ЕТО	Основание для присвоения статуса ЕТО
	Котельная ООО «Нордекс»		ООО «Квартал»	н/д	сети	собственность	0,5	нет			п. 11 Правил (владение в соответствующей зоне деятельности источником тепловой энергии с наибольшей рабочей тепловой мощностью и тепловыми сетями с наибольшей тепловой емкостью)

6 Заявки теплоснабжающих организаций на присвоение статуса единой теплоснабжающей организации

В соответствии с постановлением Российской Федерации от 08.08.2012 № 808 «Об организации теплоснабжения в Российской Федерации» администрация города Иваново закончила прием заявок на присвоение статуса единой теплоснабжающей организации в системе теплоснабжения.

Перечень организаций, с зарегистрированными заявками на присвоение статуса ЕТО, с указанием зоны ее деятельности, представлен в таблице ниже.

В соответствии с пунктом 11 Правил организации теплоснабжения, в случае если организациями не подано ни одной заявки на присвоение статуса единой теплоснабжающей организации в соответствующей зоне деятельности источника, статус единой теплоснабжающей организации присваивается организации, владеющей в соответствующей зоне деятельности источниками тепловой энергии с наибольшей рабочей тепловой мощностью и (или) тепловыми сетями с наибольшей тепловой емкостью.

В настоящее время статус ЕТО присвоен соответствующим организациям на основании заявок от ТСО в двух зонах деятельности:

- заявка Филиал «Владимирский» ПАО «Т Плюс». Зона деятельности ЕТО № 1;
- заявка ООО «ИнвестЭнерго». Зона деятельности ЕТО № 4.

7 Описание границ зон деятельности единой теплоснабжающей организации (организаций)

Зона деятельности наиболее крупной ЕТО – ЕТО №1 ПАО «Т Плюс» приведена на Рис. 7.1.

Зоны деятельности прочих ЕТО приведены в Табл. 7.1.

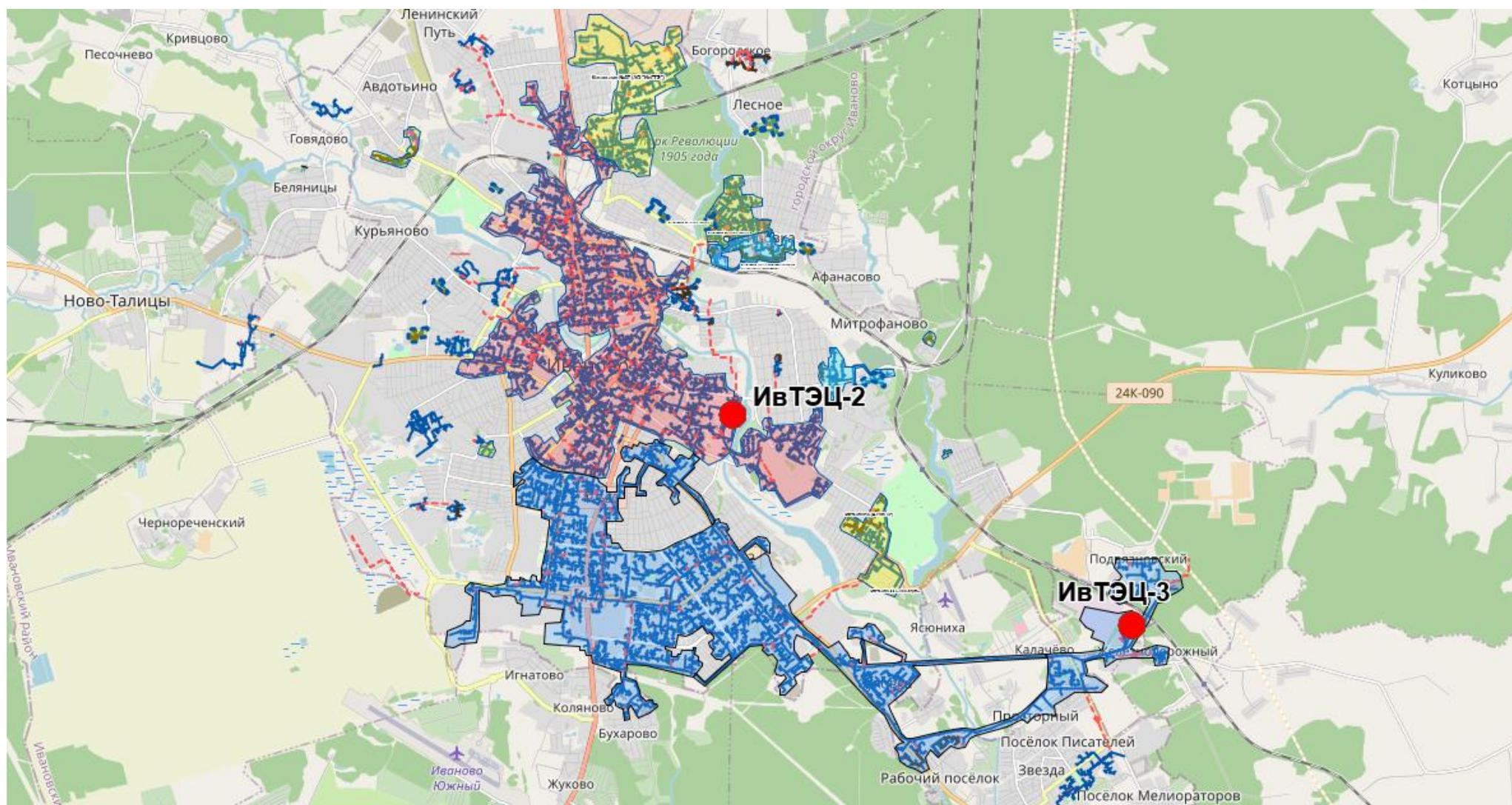


Рис. 7.1. Зона деятельности ЕТО №1 ПАО «Т Плюс»

Табл. 7.1. Описание границ зон деятельности единой теплоснабжающей организации (организаций)

№ зоны деятельности ЕТО	Наименование источников тепловой энергии в системе теплоснабжения	Утвержденная ЕТО	Описание границ зон деятельности ЕТО
2	Котельная АО «ПСК»	АО «ПСК»	Теплоснабжение в границах Кранекс 17 м. Минеево
3	Котельная МЧС (ФГБОУ ВО «Ивановская пожарно-спасательная академия»)	ФГБОУ ВО «Ивановская пожарно-спасательная академия»	Теплоснабжение в границах академии МЧС по проспекту Строителей 33
4	Котельная ООО «ИнвестЭнерго» ул. Окуловой, д. 73	ООО «ИнвестЭнерго»	Теплоснабжение в границах ул. Окуловой
5	Котельная НТК (ЗАО «Новая тепловая компания»)	ООО «Тепловые системы»	Теплоснабжение в границах ул. Дзержинского
6	Котельная ООО «Нордекс»	ООО «Квартал»	Теплоснабжение в границах ул. Третьего Интернационала